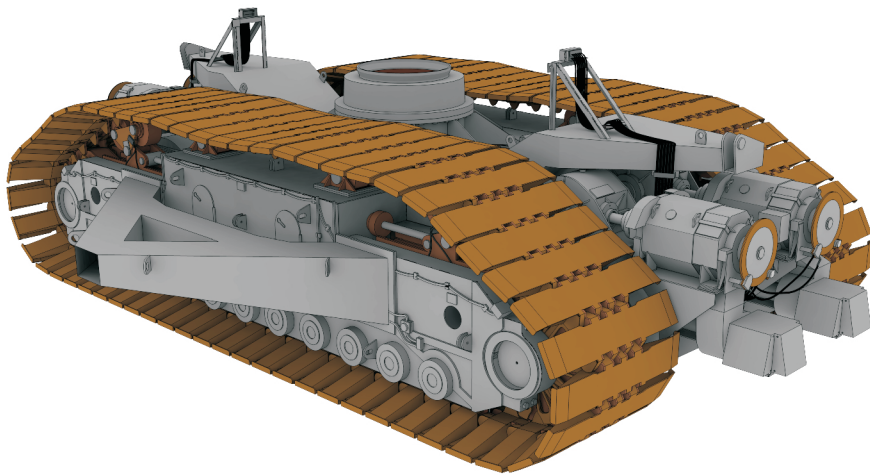


4. ASSEMBLAGES DES CHENILLES



- 4.1 Structure Centrale
- 4.2 Compartiment de roulement
- 4.3 Tendeurs de chenilles & pignons support de rouleaux
- 4.4 Boite de vitesses
- 4.5 Moteur de propulsion
- 4.6 Pignon d'entraînement
- 4.7 Chenilles
- 4.8 Bras de direction centrale
- 4.9 Bras de direction avant
- 4.10 Cylindres de direction latérales
- 4.11 Accouplage du tracteur avec le châssis

TRANSPORTEUR A CHENILLES 1/96 Instructions de montage

4 Tracteur

Etape 4.1 - Structures Centrales

Marques de positionnement

| TrkCoS | | Liste des pièces | |
|-----------|-------|------------------|--|
| Pièce Nr. | Unité | Page | |
| TrkCeS.01 | 1 | TRK2 | |
| TrkCeS.02 | 1 | TRK2 | |
| TrkCeS.03 | 2 | TRK2 | |
| TrkCeS.04 | 4 | TRK2 | |
| TrkCeS.05 | 2 | TRK2 | |
| TrkCeS.06 | 4 | TRK2 | |
| TrkCeS.07 | 4 | TRK1 | |
| TrkCeS.08 | 1 | TRK2 | |
| TrkCeS.09 | 25 | TRK3 | |
| TrkCeS.10 | 25 | TRK3 | |
| TrkCeS.11 | 1 | TRK1 | |
| TrkCeS.12 | 2 | TRK2 | |
| TrkCeS.13 | 1 | TRK1 | |
| TrkCeS.14 | 1 | TRK1 | |
| TrkCeS.15 | 1 | TRK2 | |
| TrkCeS.16 | 1 | TRK1 | |
| TrkCeS.17 | 1 | TRK1 | |
| TrkCeS.18 | 10 | TRK2 | |
| TrkCeS.19 | 12 | TRK1 | |

4. Tracteur

Etape 4.2 - Compartiments des roulements

TrkOBH, TrkIBH

Liste des pièces

Montez les pièces 23 - 26 après avoir installé les pièces de câblages, pour le montage du câblage. Voir l'image vers la droite.

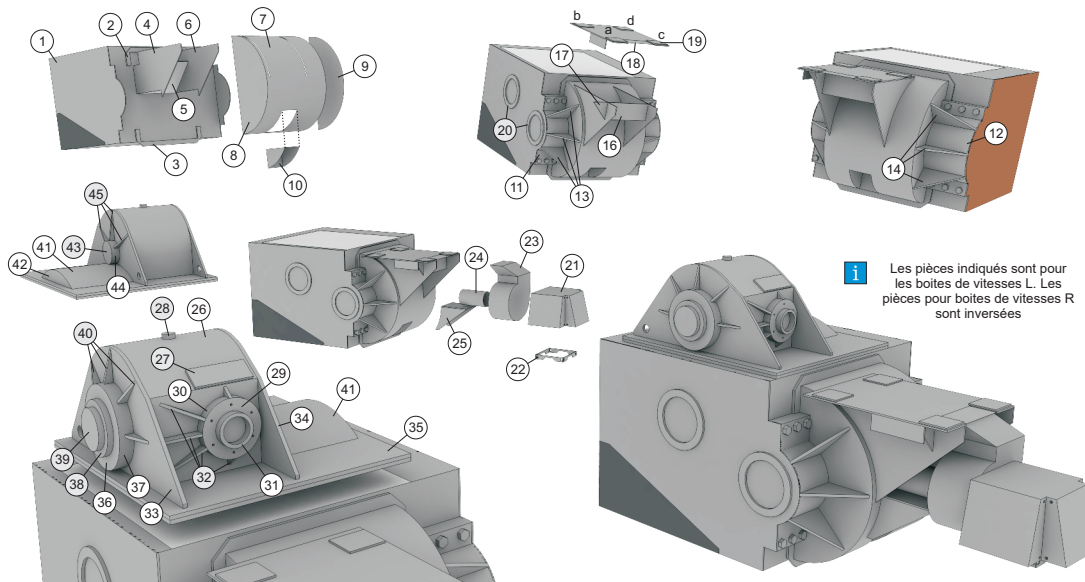
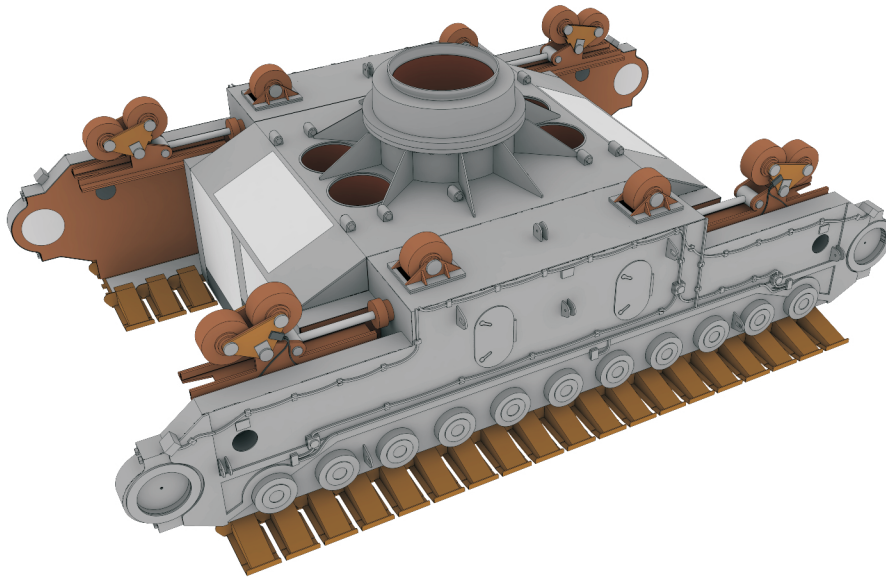
⚠ Avant d'assembler la pièce 5, montez les pièces 6, 7 et 8 par l'arrière

Pièces de câblages TrkCaO

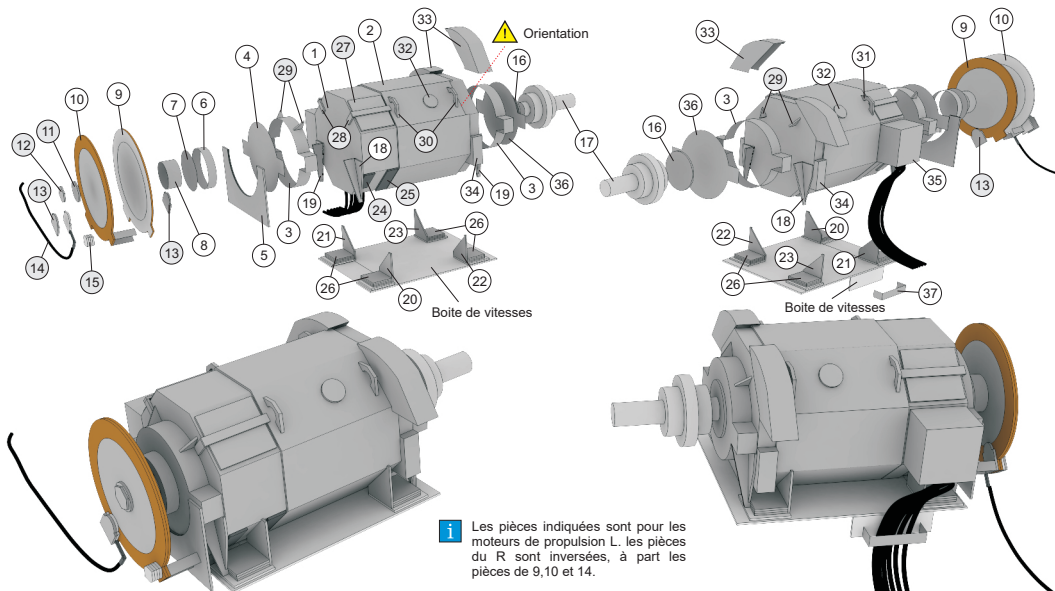
| Pièce Nr. | Unité | Page |
|-----------|-------|------|
| TrkOBH.01 | 1 | TRK2 |
| TrkOBH.02 | 1 | TRK2 |
| TrkOBH.03 | 2 | TRK2 |
| TrkOBH.04 | 1 | TRK2 |
| TrkOBH.05 | 1 | TRK1 |
| TrkOBH.06 | 2 | TRK1 |
| TrkOBH.07 | 2 | TRK1 |
| TrkOBH.08 | 2 | TRK1 |
| TrkOBH.09 | 1 | TRK2 |
| TrkOBH.10 | 2 | TRK2 |
| TrkOBH.11 | 11 | TRK1 |
| TrkOBH.12 | 11 | TRK1 |
| TrkOBH.13 | 11 | TRK2 |
| TrkOBH.14 | 2 | TRK2 |
| TrkOBH.15 | 4 | TRK2 |
| TrkOBH.16 | 2 | TRK2 |
| TrkOBH.17 | 4 | TRK2 |
| TrkOBH.18 | 6 | TRK2 |
| TrkOBH.19 | 3 | TRK2 |
| TrkOBH.20 | 1 | TRK2 |
| TrkOBH.21 | 2 | TRK2 |
| TrkOBH.22 | 1 | TRK2 |
| TrkOBH.23 | 3 | TRK2 |
| TrkOBH.24 | 3 | TRK2 |
| TrkOBH.25 | 2 | TRK2 |
| TrkOBH.26 | 1 | TRK2 |
| TrkOBH.27 | 1 | TRK2 |
| TrkCaO.01 | 1 | TRK2 |
| TrkCaO.02 | 1 | TRK2 |
| TrkCaO.03 | 1 | TRK2 |
| TrkCaO.04 | 1 | TRK2 |

Parts for the Inner Bearing Housing are identical.

[illegible]



| Pièce Nr. | Unité | Page |
|-----------|-------|------|
| TrkGCL.01 | 1 | TRK1 |
| TrkGCL.02 | 1 | TRK2 |
| TrkGCL.03 | 1 | TRK2 |
| TrkGCL.04 | 1 | TRK1 |
| TrkGCL.05 | 1 | TRK1 |
| TrkGCL.06 | 1 | TRK1 |
| TrkGCL.07 | 1 | TRK1 |
| TrkGCL.08 | 1 | TRK1 |
| TrkGCL.09 | 1 | TRK1 |
| TrkGCL.10 | 1 | TRK1 |
| TrkGCL.11 | 1 | TRK1 |
| TrkGCL.12 | 1 | TRK1 |
| TrkGCL.13 | 3 | TRK2 |
| TrkGCL.14 | 3 | TRK2 |
| TrkGCL.15 | 6 | TRK2 |
| TrkGCL.16 | 1 | TRK2 |
| TrkGCL.17 | 1 | TRK2 |
| TrkGCL.18 | 1 | TRK1 |
| TrkGCL.19 | 4 | TRK1 |
| TrkGCL.20 | 2 | TRK2 |
| TrkGCL.21 | 1 | TRK1 |
| TrkGCL.22 | 1 | TRK1 |
| TrkGCL.23 | 1 | TRK1 |
| TrkGCL.24 | 1 | TRK1 |
| TrkGCL.25 | 1 | TRK1 |
| TrkGCL.26 | 1 | TRK1 |
| TrkGCL.27 | 1 | TRK2 |
| TrkGCL.28 | 1 | TRK2 |
| TrkGCL.29 | 1 | TRK1 |
| TrkGCL.30 | 1 | TRK1 |
| TrkGCL.31 | 1 | TRK1 |
| TrkGCL.32 | 5 | TRK2 |
| TrkGCL.33 | 1 | TRK2 |
| TrkGCL.34 | 1 | TRK2 |
| TrkGCL.35 | 1 | TRK2 |
| TrkGCL.36 | 1 | TRK1 |
| TrkGCL.37 | 1 | TRK1 |
| TrkGCL.38 | 1 | TRK2 |
| TrkGCL.39 | 1 | TRK2 |
| TrkGCL.40 | 5 | TRK2 |
| TrkGCL.41 | 1 | TRK1 |
| TrkGCL.42 | 1 | TRK1 |
| TrkGCL.43 | 1 | TRK1 |
| TrkGCL.44 | 1 | TRK1 |
| TrkGCL.45 | 3 | TRK2 |



| Pièce Nr. | Unité | Page |
|-----------|-------|------|
| TrkPML.01 | 1 | TRK1 |
| TrkPML.02 | 1 | TRK1 |
| TrkPML.03 | 2 | TRK1 |
| TrkPML.04 | 1 | TRK1 |
| TrkPML.05 | 1 | TRK1 |
| TrkPML.06 | 1 | TRK1 |
| TrkPML.07 | 1 | TRK1 |
| TrkPML.08 | 1 | TRK1 |
| TrkPML.09 | 1 | TRK1 |
| TrkPML.10 | 1 | TRK1 |
| TrkPML.11 | 1 | TRK1 |
| TrkPML.12 | 1 | TRK1 |
| TrkPML.13 | 2 | TRK1 |
| TrkPML.14 | 1 | TRK1 |
| TrkPML.15 | 1 | TRK1 |
| TrkPML.16 | 1 | TRK1 |
| TrkPML.17 | 1 | TRK1 |
| TrkPML.18 | 2 | TRK1 |
| TrkPML.19 | 2 | TRK1 |
| TrkPML.20 | 1 | TRK1 |
| TrkPML.21 | 1 | TRK1 |
| TrkPML.22 | 1 | TRK1 |
| TrkPML.23 | 1 | TRK1 |
| TrkPML.24 | 2 | TRK1 |
| TrkPML.25 | 2 | TRK1 |
| TrkPML.26 | 4 | TRK1 |
| TrkPML.27 | 2 | TRK1 |
| TrkPML.28 | 2 | TRK1 |
| TrkPML.29 | 4 | TRK1 |
| TrkPML.30 | 2 | TRK1 |
| TrkPML.31 | 2 | TRK1 |
| TrkPML.32 | 2 | TRK1 |
| TrkPML.33 | 2 | TRK1 |
| TrkPML.34 | 2 | TRK1 |
| TrkPML.35 | 1 | TRK1 |
| TrkPML.36 | 1 | TRK1 |
| TrkPML.37 | 1 | TRK1 |

TRANSPORTEUR A CHENILLES 1/96 Instructions de montage

4.Tracteur

Etape 4.5.1 - Installations des boites de vitesses & des moteur à propulsion

Trk

Liste des pièces

1

Laissez les câbles de la pièce 35 tomber dans l'interstice entre les boites de vitesses
Collez le câble de la pièce 14 derrière la pièce 10 du moteur opposé

4. Tracteur

Etape 4.6 - Pignon d'entraînement

TrkSpr

Liste des pièces

Pignon d'entraînement

1

Les maquétistes expérimentés peuvent essayer de découper les zones internes des rayons. Cela reste difficile et nécessite une coupe maîtrisée. L'intérieur des 5 rayons est caché par le Compartiment de roulement, ainsi que la face du pignon du carter d'engrenage qui n'est pas visible sur le tracteur fini.

Crampon de chenille (pour maquétiste expérimenté)

| Pièce Nr. | Unité | Page |
|-----------|-------|------|
| TrkSpr.01 | 2 | TRK2 |
| TrkSpr.02 | 1 | TRK3 |
| TrkSpr.03 | 2 | TRK3 |
| TrkSpr.04 | 2 | TRK3 |

4Tracteur

Etape 4.7.1 - Chenille (pour maquétiste expérimenté)

TrkBit

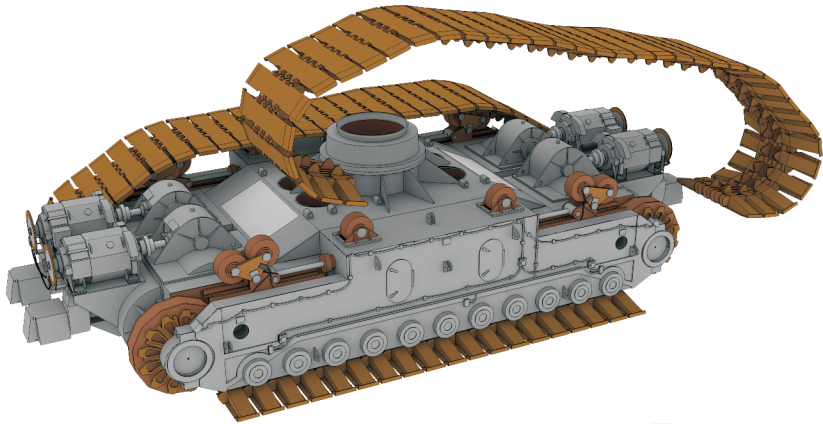
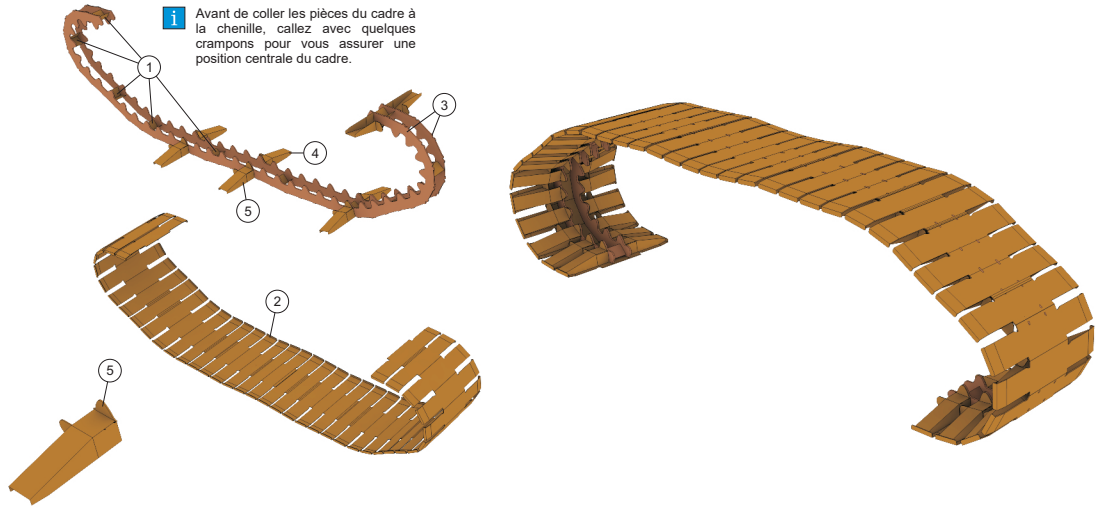
Liste des pièces

| Pièce Nr. | Unité | Page |
|-----------|-------|------|
| TrkBit.01 | 2 | TRK2 |
| TrkBit.02 | 32 | TRK3 |
| TrkBit.03 | 2 | TRK2 |
| TrkBit.04 | 32 | TRK3 |
| TrkBit.05 | 2 | TRK2 |
| TrkBit.06 | 16 | TRK3 |
| TrkBit.07 | 38 | TRK3 |

| Pièce Nr. | Unité | Page |
|-----------|-------|------|
| TrkBts.01 | 10 | TRK3 |
| TrkBts.02 | 1 | TRK3 |
| TrkBts.03 | 2 | TRK2 |
| TrkBts.04 | 38 | TRK3 |
| TrkBts.05 | 38 | TRK3 |



les pièces-3 sont identiques pour TrkBlit et TrkBts.

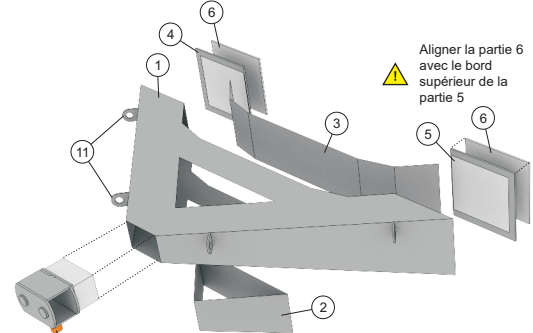


Installez la chenille par le côté ou au crochet d'un pignon d'entraînement et laissez-la glisser sur l'autre.

| Pièce Nr. | Unité | Page |
|-----------|-------|------|
| TrkCSA.01 | 1 | TRK1 |
| TrkCSA.02 | 1 | TRK1 |
| TrkCSA.03 | 1 | TRK1 |
| TrkCSA.04 | 1 | TRK2 |
| TrkCSA.05 | 1 | TRK2 |
| TrkCSA.06 | 2 | TRK2 |
| TrkCSA.11 | 4 | TRK2 |

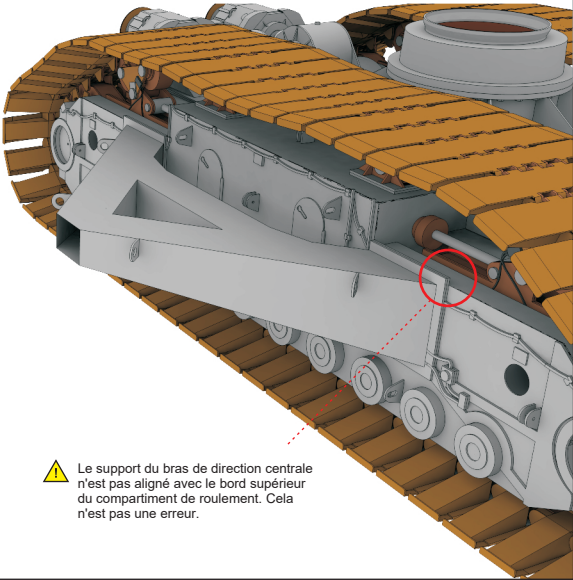


Les pièces 7-10 et 12,13 sont prêtes à être installées avec les vérins de direction longitudinaux.



Les pièces 7-10 et 12, 13 doivent être installées avec les vérins de direction longitudinaux

Lorsque vous assemblerez le tracteur au châssis, retirez cette partie de la pièce 1 du bras de direction.



Le support du bras de direction centrale n'est pas aligné avec le bord supérieur du compartiment de roulement. Cela n'est pas une erreur.

TRANSPORTEUR A CHENILLES 1/96 Instructions de montage

4Tracteur

Etape 4.9.1 - Bras de direction avant

TrkFSL, TrkFSR

Les maquetistes expérimentés peuvent séparer les pièces de câble 15 et 16 partiellement et leurs donner un aspect plus réaliste.

| Pièce Nr. | Unité | Page |
|-----------|-------|------|
| TrkFSL.01 | 1 | TRK1 |
| TrkFSL.02 | 1 | TRK2 |
| TrkFSL.03 | 2 | TRK2 |
| TrkFSL.04 | 2 | TRK2 |
| TrkFSL.05 | 2 | TRK2 |
| TrkFSL.06 | 2 | TRK2 |
| TrkFSL.07 | 1 | TRK2 |
| TrkFSL.08 | 2 | TRK2 |
| TrkFSL.09 | 3 | TRK2 |
| TrkFSL.10 | 1 | TRK1 |
| TrkFSL.11 | 1 | TRK1 |
| TrkFSL.12 | 1 | TRK1 |
| TrkFSL.13 | 1 | TRK1 |
| TrkFSL.14 | 1 | TRK2 |
| TrkFSL.15 | 1 | TRK1 |
| TrkFSL.16 | 1 | TRK1 |
| TrkFSL.17 | 1 | TRK1 |

Les pièces du bras de direction avant R sont inversés.

4Tracteur

Etape 4.9.2 - Installations des Bras de direction avant

TrkFSL, TrkFSR

Bras de direction avant L

Bras de direction avant R

L'ouverture doit être orientée vers le châssis (ou le bras de direction centrale)

4Tracteur

Etape 4.10.1 - Cylindres de direction latérales

TrkSCT

Ne pas coller

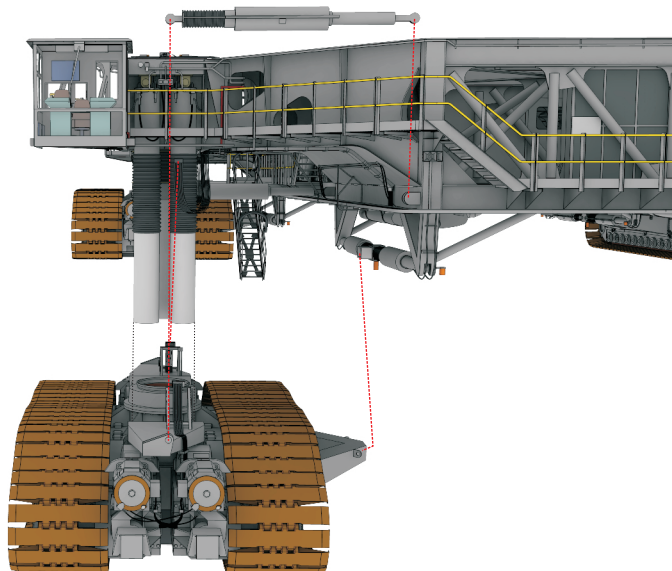
Coté châssis

Avant

Coté tracteur

| Pièce Nr. | Unité | Page |
|-----------|-------|------|
| TrkSCT.01 | 1 | TRK1 |
| TrkSCT.02 | 1 | TRK1 |
| TrkSCT.03 | 1 | TRK1 |
| TrkSCT.04 | 1 | TRK1 |
| TrkSCT.05 | 1 | TRK1 |
| TrkSCT.06 | 2 | TRK2 |
| TrkSCT.07 | 2 | TRK2 |
| TrkSCT.08 | 1 | TRK2 |
| TrkSCT.09 | 1 | TRK2 |
| TrkSCT.10 | 1 | TRK1 |
| TrkSCT.11 | 1 | TRK1 |
| TrkSCT.12 | 1 | TRK2 |
| TrkSCT.13 | 2 | TRK2 |
| TrkSCT.14 | 2 | TRK2 |
| TrkSCT.R1 | 1 | TPA |

Un jeu est inversé



Modèle du transporteur à chenilles terminé

